

# VISÍVEL E INVISÍVEL:

A VITIMIZAÇÃO DE MULHERES NO BRASIL 3ª EDIÇÃO - 2021



FÓRUM BRASILEIRO DE  
SEGURANÇA PÚBLICA

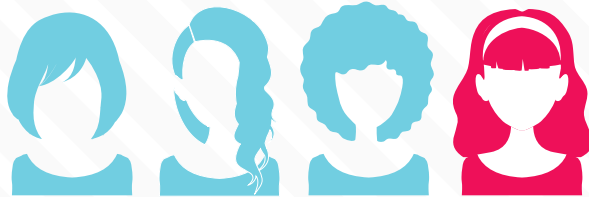
Datafolha  
INSTITUTO DE PESQUISAS

Realização:

Patrocínio:

Uber

## EXPOSIÇÃO À VIOLÊNCIA



**8** mulheres  
agredidas  
fisicamente  
**por minuto**  
na pandemia



**1 em cada 4 mulheres**

de 16 anos ou mais **foi vítima** de algum tipo de violência nos últimos 12 meses no Brasil

**17 milhões** de mulheres

## Formas de violência



**18,6%**

Ofensa verbal (insulto, humilhação ou xingamento)

**13 milhões**



**6,3%**

Tapa, empurrão, chute

**4,3 milhões**



**5,4%**

Ofensa sexual ou tentativa forçada de manter relação sexual

**3,7 milhões**



**3,1%**

Ameaça com faca ou arma de fogo

**2,1 milhões**



**2,4%**

Espancamento ou tentativa de estrangulamento

**1,6 milhão**

Maior prevalência de violência entre **mulheres separadas e divorciadas**

**16,8%**

Casada

**17,1%**

Viúva

**30,7%**

Solteira

**35,0%**

Separada/divorciada

**Maiores índices de violência verificados entre mulheres mais jovens**

16 a 24 anos **35,2%**

25 a 34 anos **28,6%**

35 a 44 anos **24,4%**

45 a 59 anos **19,8%**

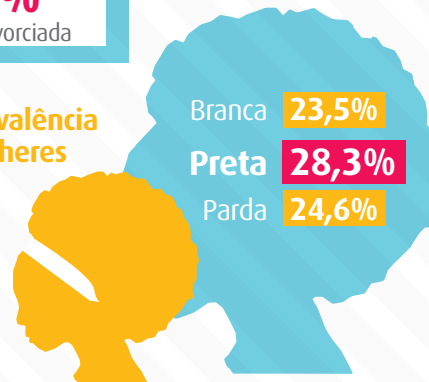
60 anos ou mais **14,1%**

**Maior prevalência entre mulheres negras**

Branca **23,5%**

Preta **28,3%**

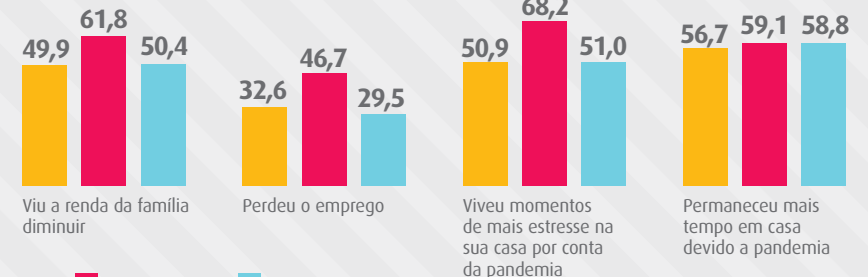
Parda **24,6%**



## Mudanças sentidas na vida de brasileiros e brasileiras no último ano

Permaneceu mais tempo em casa devido a pandemia	<b>52,6%</b>
Viu a renda da família diminuir	<b>48,0%</b>
Viveu momentos de mais estresse em casa	<b>44,4%</b>
Filhos tiveram aulas presenciais interrompidas	<b>40,2%</b>
Perdeu o emprego	<b>33,0%</b>
Teve medo de perder emprego/renda	<b>30,0%</b>
Passou a desempenhar trabalho remoto	<b>25,9%</b>
Passou a consumir mais bebida alcoólica	<b>14,4%</b>
Presenciou mais brigas de vizinhos	<b>12,5%</b>
Nenhuma	<b>7,3%</b>

**Precarização das condições de vida no último ano é maior entre as mulheres que sofreram violência**



## PERCEPÇÃO DA POPULAÇÃO

**73,5%**

da população acredita que a violência contra as mulheres aumentou no último ano



**51,1%**

dos brasileiros relatam ter visto alguma situação de violência contra a mulher nos últimos doze meses

# VISÍVEL E INVISÍVEL:

## A VITIMIZAÇÃO DE MULHERES NO BRASIL 3ª EDIÇÃO - 2021



FÓRUM BRASILEIRO DE  
SEGURANÇA PÚBLICA

Datafolha  
INSTITUTO DE PESQUISAS

Patrocínio:

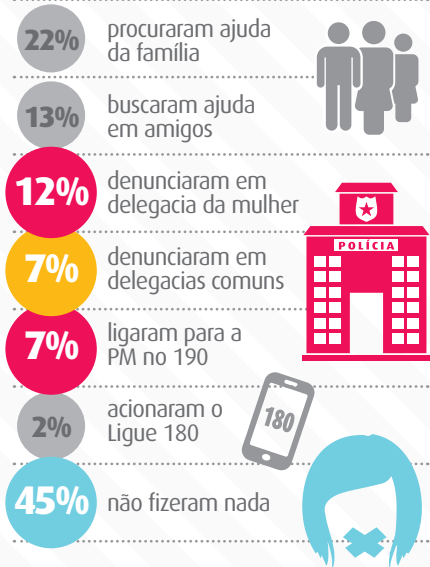
Uber



Alta prevalência de violência **doméstica e intrafamiliar.**



### Atitude em relação à agressão mais grave



### Porque não procurou a polícia

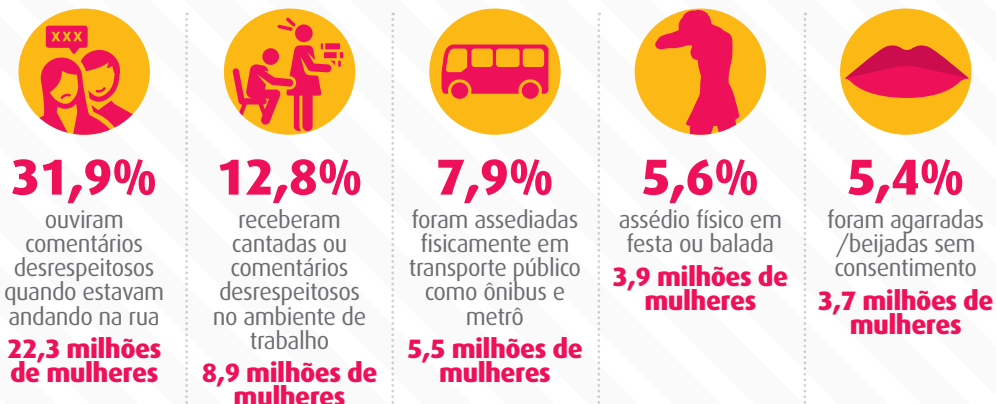


**Metodologia:** Pesquisa quantitativa com abordagem pessoal em ponto de fluxo. Amostra de abrangência nacional (2.079 entrevistas) representativa do universo de população adulta brasileira com 16 anos ou mais. Entrevistas realizadas em 130 municípios entre os dias 10 e 14 de maio de 2021, tendo como referência o período dos 12 meses anteriores à pesquisa. Módulo de autoperenchimento com questões aplicadas somente às mulheres (1093 mulheres, das quais 879 respondentes). Margem de erro de 2,0 pontos para mais ou para menos na amostra nacional e de 3,0 pontos para mais ou para menos na amostra do módulo de autoperenchimento. As projeções populacionais consideram os valores médios previstos a partir da margem de erro. Fonte: Datafolha e Fórum Brasileiro de Segurança Pública.

### ASSÉDIO SEXUAL

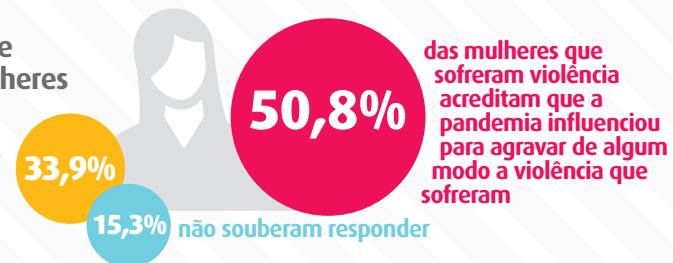
**37,9%** das brasileiras sofreram algum tipo de assédio sexual **26,5** milhões de mulheres

#### Pandemia e restrições de circulação não reduziram casos de assédio



### Impactos da pandemia de Covid-19 segundo as mulheres que sofreram violência

Pandemia não teve influência para



### Dificuldade de garantir **autonomia financeira** é o fator mais destacado pelas mulheres como fator de vulnerabilidade à violência durante a pandemia

